The background is a high-contrast photograph of a rugged mountain range. In the foreground, dark, jagged rock formations are visible. In the background, a massive mountain peak is partially covered in snow and partially obscured by a large, semi-transparent circular frame. The sky is a clear, pale blue.

Grimentz - Valais

Résidence 1550

Une opportunité de vivre en montagne
comme vous n'en trouverez pas ...

Résidence₁₅₅₀

Faire vivre l'héritage

GS Investissements

En 1999, Robert Solioz, mécanicien passionné, décide avec audace, aux côtés de son épouse Myriam, de se lancer dans une aventure professionnelle ambitieuse :

La création de leur propre garage automobile.

Ce patrimoine bâti avec cœur ne pouvait rester sans suite.

Une nouvelle aventure voit le jour en 2025.

La création de GS Investissements Sàrl, **une entreprise familiale pensée pour pérenniser et faire vivre cet héritage...et les autres.**

1550

1550 : un pacte ancien entre l'homme et la montagne.

Les communautés valaisannes retrouvent un mode de vie fondé sur l'équilibre, la gestion collective des ressources et le respect du territoire.

Aujourd'hui, ce lien fragile est menacé par la pression immobilière.

Notre entreprise et ce projet de résidence principale s'inspire de cet héritage : **durable, intégré, respectueux du paysage.**

Résidence₁₅₅₀

Grimentz

Grimentz – Vivre l'exception au cœur du Valais

Entre authenticité et confort, Grimentz offre un cadre de vie unique où la beauté des Alpes rencontre la qualité de vie suisse.

Classé parmi les plus beaux villages de montagne, Grimentz séduit par son charme intact, ses chalets typiques et son atmosphère chaleureuse.

Le village allie **tranquillité et modernité** :

commerces, restaurants, école, cabinet médical, transports publics et accès facile depuis Sierre assurent un quotidien pratique et serein.

En hiver, les pistes de ski et les paysages enneigés sont à vos portes ; l'été, les sentiers et alpages offrent un terrain de jeu exceptionnel pour les amoureux de nature.

À Grimentz, on choisit une qualité de vie rare, un investissement durable et une adresse de cœur au sein du Val d'Anniviers.

**Un lieu où il fait bon vivre,
pour partager et transmettre.**

Résidence₁₅₅₀



Situation générale



Sierre

Chippis

Chandolin

Vercorin

Sion

St-Luc

Vissoie

St-Jean

Mission
Ayer

Grimentz

Lac de
Moiry

En valais, chaque roche
a une histoire

Résidence₁₅₅₀

Le bâtiment ^{1/2}

Rte de Sierre 65

3961 Grimentz

Découvrez ce projet d'immeuble résidentiel, **en résidence principale**, idéalement situé à seulement 5 minutes du centre du village de Grimentz.

Composée de cinq appartements de standing, la résidence allie confort moderne et authenticité montagnarde, grâce à l'utilisation de matériaux nobles tels que la pierre et le bois.

Vous profiterez...

...d'une vue dégagée sur les montagnes

...d'un arrêt de bus juste devant la résidence

...de la possibilité d'acquérir un garage ou des places de parking extérieures.

Un cadre de vie paisible, harmonieux et parfaitement intégré à l'environnement alpin.

Résidence₁₅₅₀

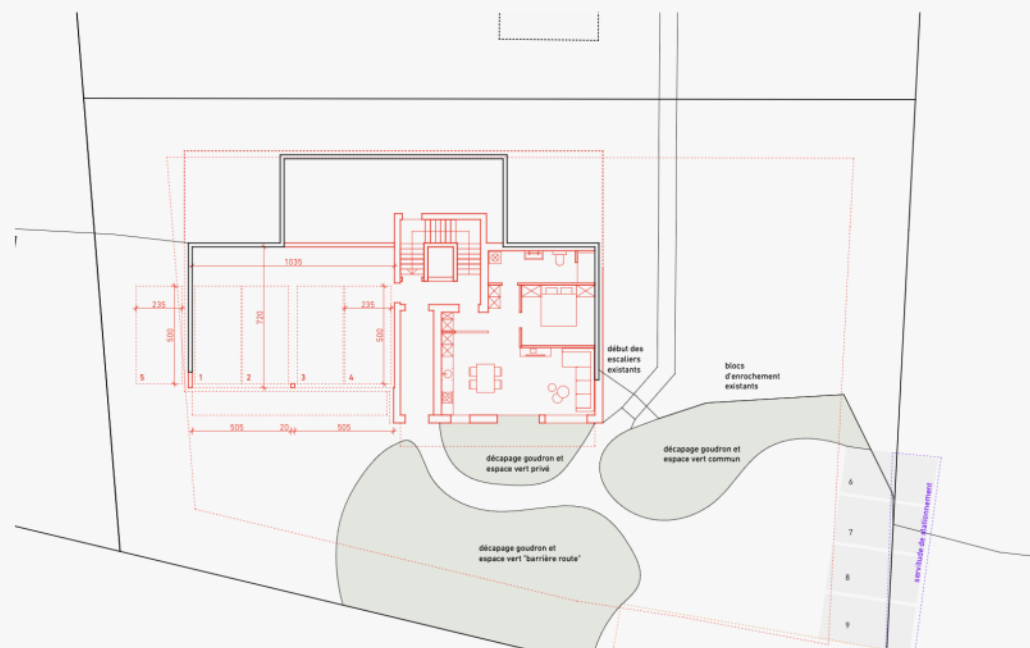
Nos alpes valaisannes, vues du ciel.



Une utilisation de matériaux nobles, bois et pierre.

Panneaux photovoltaïques
Espaces verts
Parking visiteurs

Le bâtiment ^{2/2}



*Illustration de
synthèse

L'appartement N°1 Rez de chaussée

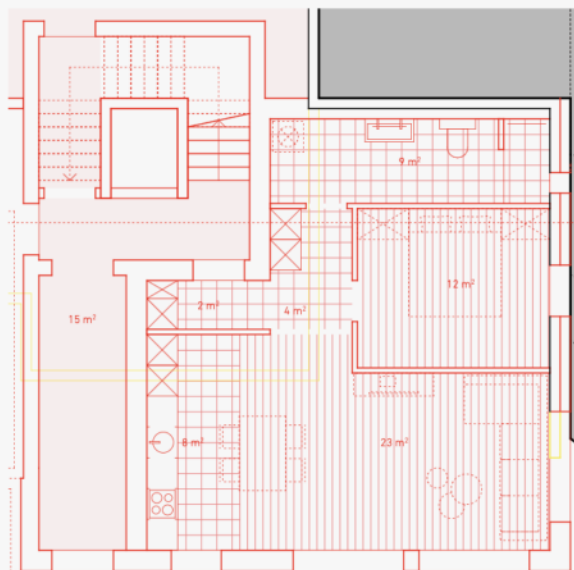
2,5 pièces, 67m²

Dès 495'000 CHF

Situé à plein pied, cet appartement est un véritable lieu de bien être et adaptable sur plan pour le client.

Il est notamment possible d'intégrer toutes les commodités pour les personnes à mobilité réduite. Cet appartement s'adaptera au gré du preneur, quel qu'il soit.

Il bénéficiera également d'une terrasse à plein pied personnelle.



Résidence₁₅₅₀



*Illustration de synthèse

L'appartement N°2 1ère étage

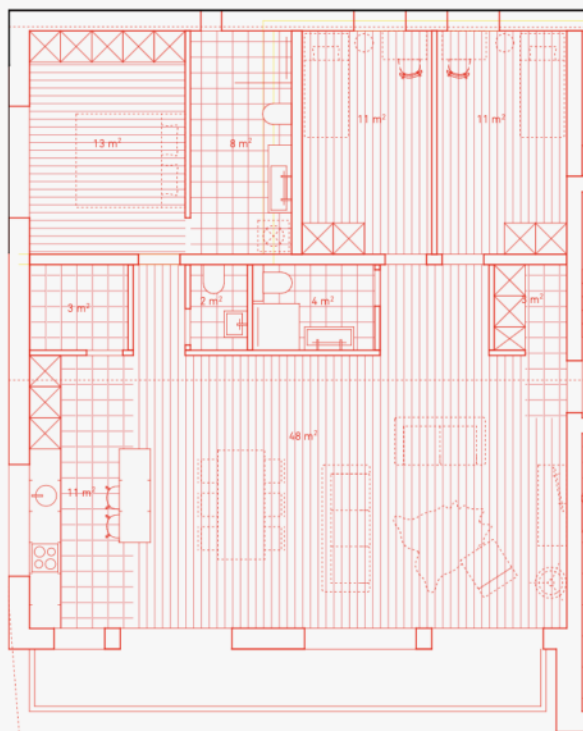
4,5 pièces, 125m²

Dès 98 1'000 CHF

Cet appartement situé au premier étage, accessible par escalier et ascenseur, est personnalisable au gré du preneur.

Il vous offre un confort à la hauteur de vos attentes.

Il est également possible d'acquérir un garage et des places de parcs supplémentaires.



*Illustration de
synthèse

L'appartement N°3 1ère étage

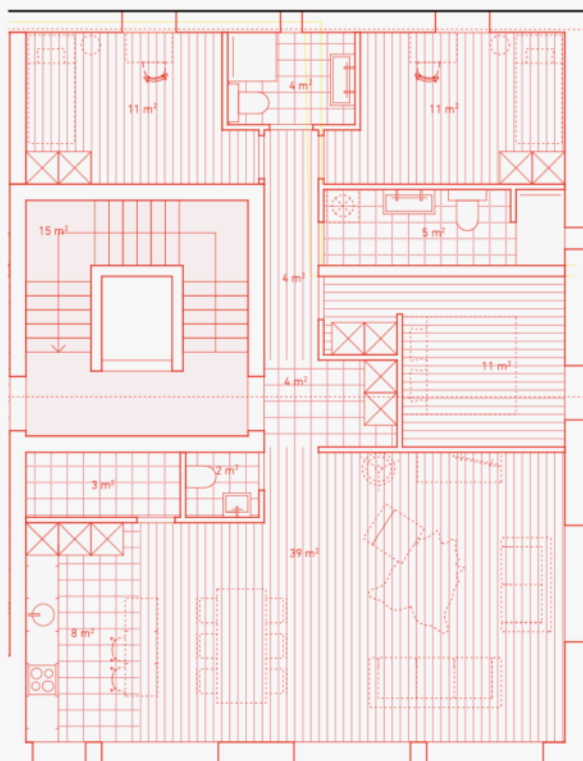
4,5 pièces, 133m²

Dès 997'000 CHF

Cet appartement situé au premier étage, accessible par escalier et ascenseur, est personnalisable au gré du preneur.

Il vous offre un confort à la hauteur de vos attentes.

Il est également possible d'acquérir un garage et des places de parcs supplémentaires.



*Illustration de
synthèse

L'appartement N°4 2ème étage

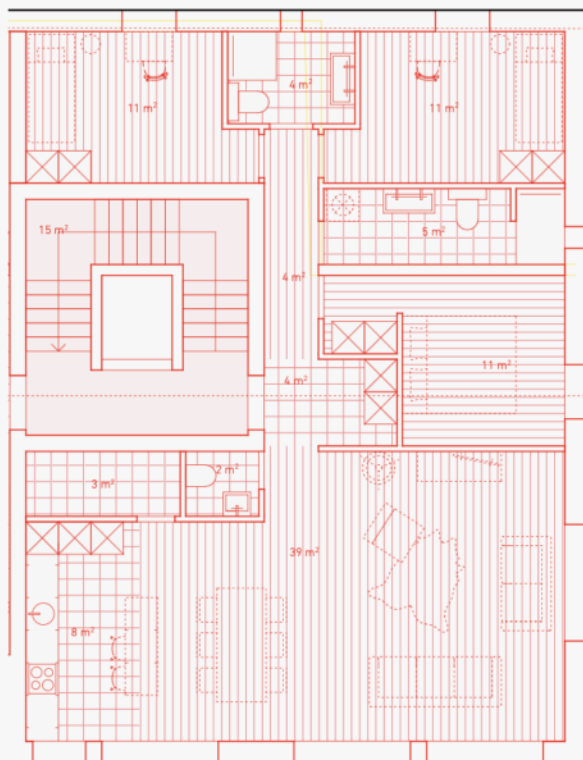
4,5 pièces, 125m²

Dès 98 1'000 CHF

Cet appartement situé en attique, accessible par escalier et ascenseur, est personnalisable au gré du preneur.

Il vous offre un confort à la hauteur de vos attentes. La situation sous toit est en hauteur vous offres une vue dégagée sur les sommets.

Il est également possible d'acquérir un garage et des places de parcs supplémentaires.



*Illustration de synthèse

L'appartement N°5 2ème étage

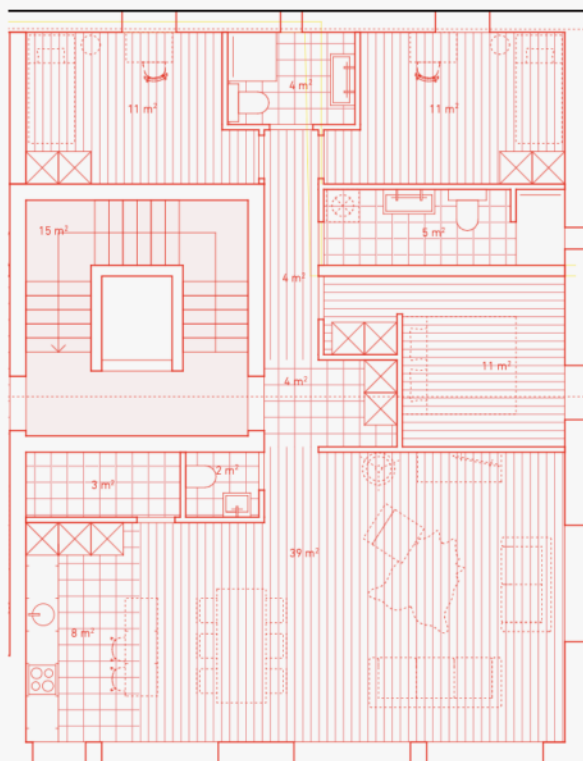
4,5 pièces, 133m²

Dès 997'000 CHF

Cet appartement situé en attique, accessible par escalier et ascenseur, est personnalisable au gré du preneur.

Il vous offre un confort à la hauteur de vos attentes. La situation sous toit est en hauteur vous offres une vue dégagée sur les sommets.

Il est également possible d'acquérir un garage et des places de parcs supplémentaires.



**Illustration de synthèse*

Dossier technique et informations
disponibles sur contact.

RAIFFEISEN



Simcast_



evaarist

Nous contacter

GS Investissement sàrl

Directeur
Marc Solioz

+41 79 832 78 06

contact@residence1550.ch

Partenaires

Architecture
Atelier 3961

Création graphique
SIMCAST Prod. Sàrl